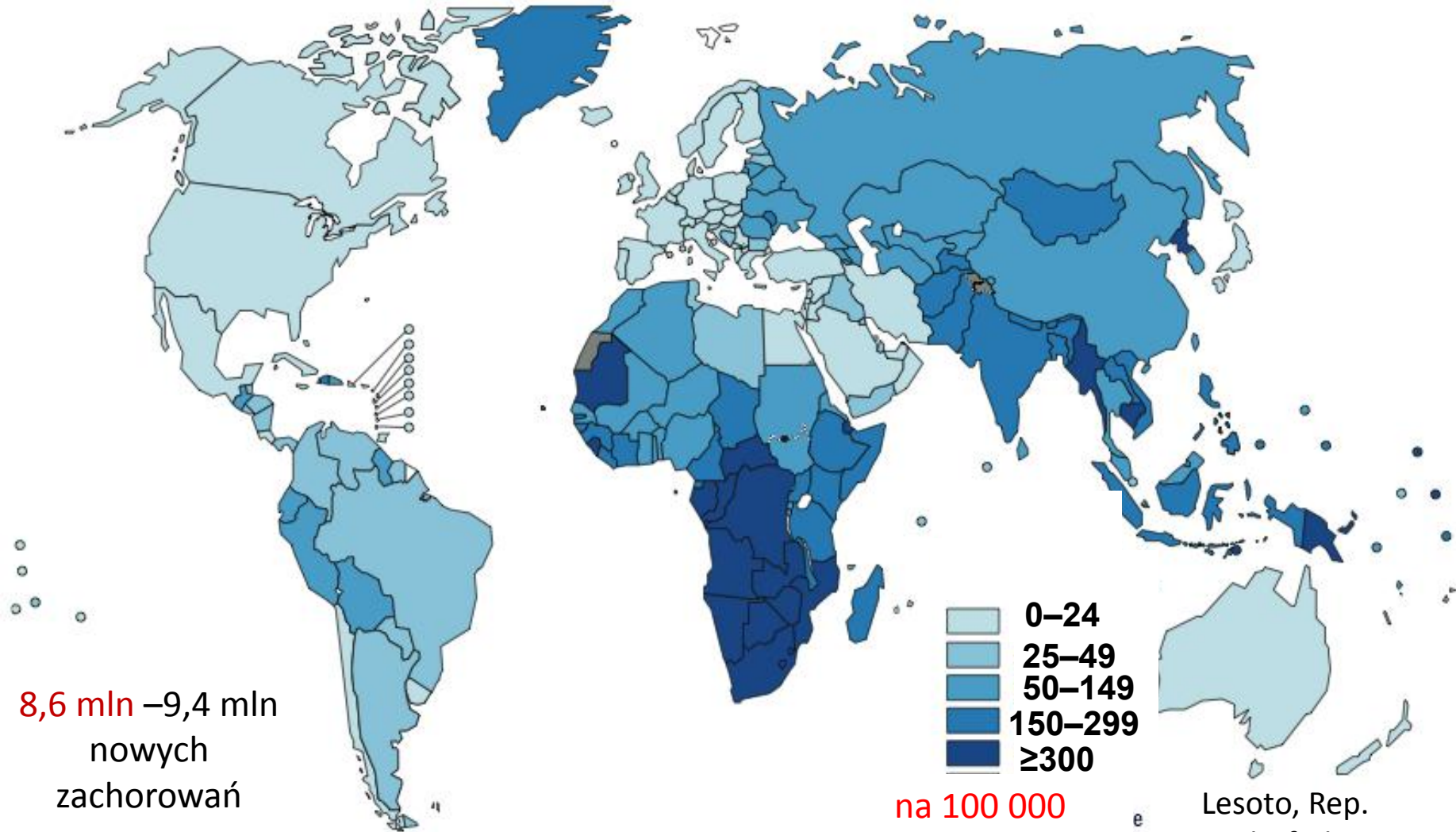


# Epidemiologia gruźlicy w Polsce i na świecie

Maria Korzeniewska-Koseła  
Instytut Gruźlicy i Chorób Płuc w  
Warszawie

# Zapadalność na gruźlicę na świecie w 2013 roku

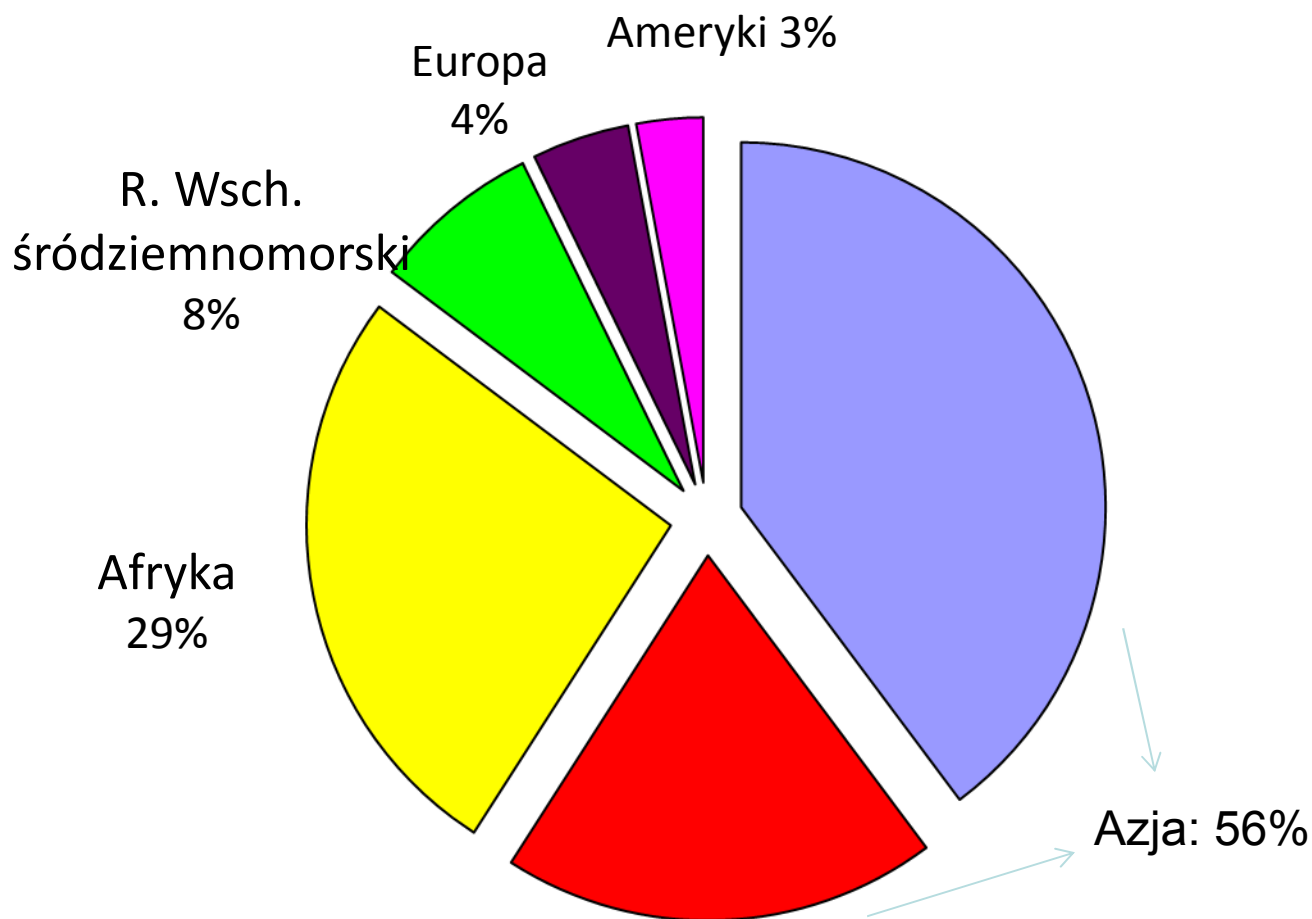


Zapadalność 126/100 000

HIV/TB → 1,1 mln  
78% przypadków  
HIV/TB → Afryka

Lesoto, Rep.  
Poł.Afryki,  
Swaziland-  
1000/100 tys.

# Większość zachorowań na gruźlicę w 2013 roku → Azja i Afryka

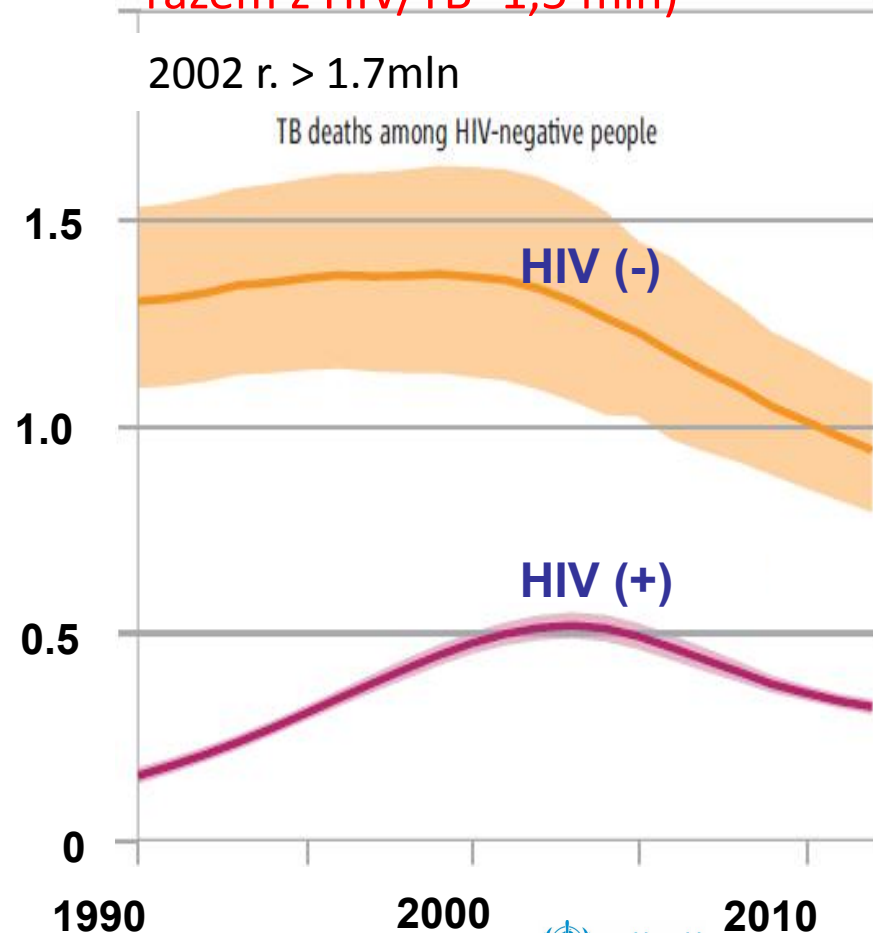
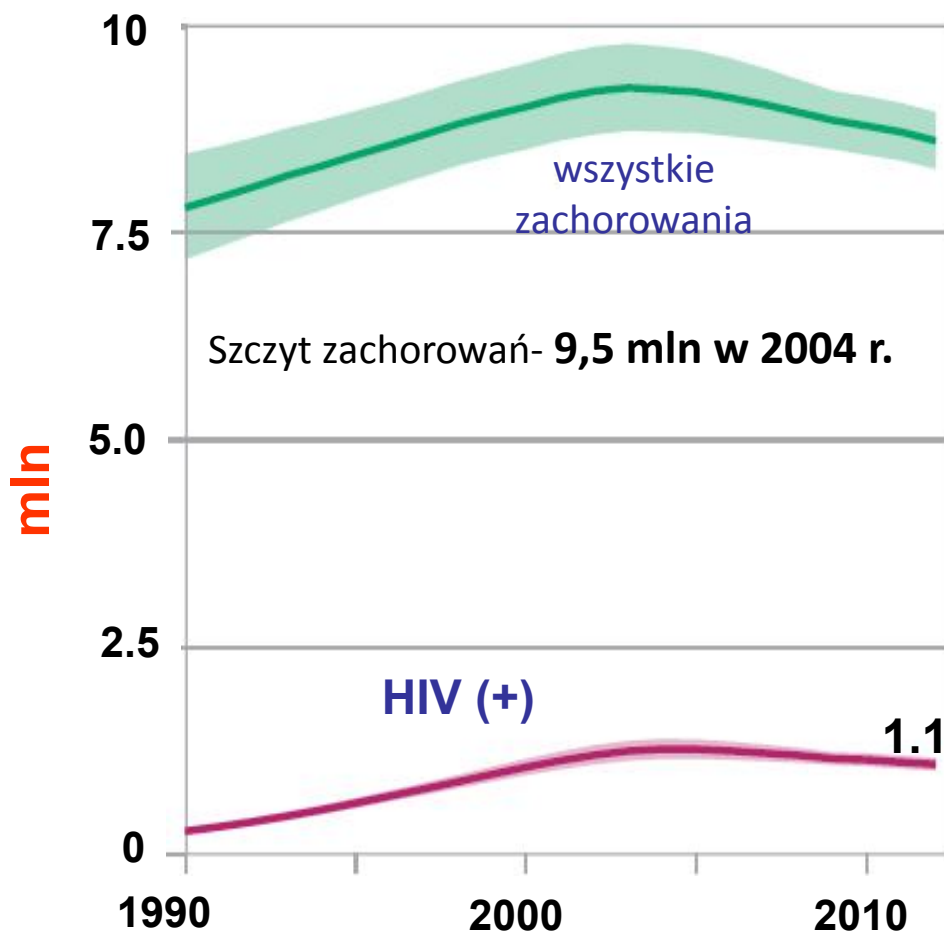


11% wszystkich przypadków  
→ Chiny  
24% → Indie

# Zachorowania i zgony z powodu gruźlicy w latach 1990–2013

Spadek zachorowań w latach 2000-2013: 1,5%. 2012-2013: 0,6%

Zgony: 1.1 mln w 2013 roku (razem z HIV/TB- 1,5 mln)



# Gruźlica wielolekooporna (MDR-TB) na świecie w 2013 roku

Szacunkowa liczba przypadków w 2013 r.-  
480.000

(od 350.000 do 610.000)

210.000 osób zmarło na MDR-TB

Indie, Chiny, Rosja- 52.3% wszystkiej MDR-TB

# Gruźlica w UE w 2013 roku

Kraje Unii Europejskiej + Islandia, Norwegia (29 krajów)



**64 844 przypadki**

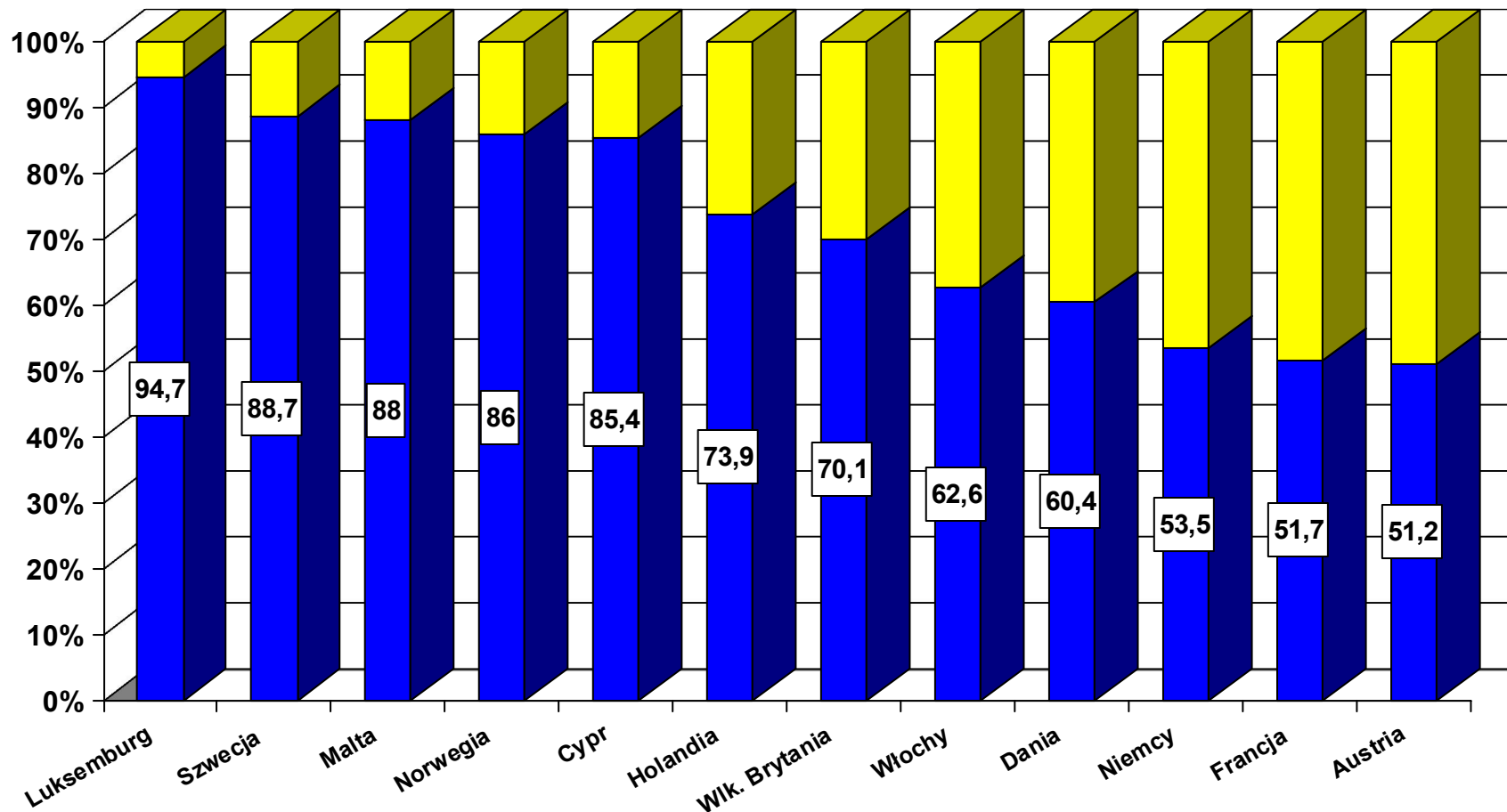
**Kraje UE o najwyższej zapadalności:**

Rumunia	83,5/100 000	
Litwa	57,4/100.000	
Łotwa	44,7/100.000	
Bułgaria	26,5/100.000	Islandia 3,4/100.000
Portugalia	22,8/100.000	
Estonia	21,7/100.000	


**Średnia zapadalność 12,7/100 000 (↓6%)**

Rosja- 99,8	} 100.000
Ukraina 106,4	
Białoruś 51,9	

# Odsetek cudzoziemców w grupie chorych na gruźlicę w wybranych krajach UE/ESE w 2013 roku



Polacy chorzy na gruźlicę  
wykryci w innych krajach UE-  
**1562** w latach 2007-2013

 cudzoziemcy

ECDC.Tuberculosis surveillance  
and monitoring in Europe 2015.

Zapadalność na gruźlicę wszystkich postaci w Polsce w latach 1957 – 2013 w wybranych grupach wieku

LATA	Ogółem	0-14	15-19	20-44	45-64	65+	Ogółem	0-14	15-19	20-44	45-64	65+
	Liczby bezwzględne						Współczynniki na 100 000 ludności					
1957	82201	16402	5757	37141	19255	3646	<b>290,4</b>	<b>181,0</b>	266,1	<b>370,6</b>	351,6	230,1
1965	57511	4553	3879	23914	18520	6645	182,6	<b>46,6</b>	134,1	221,6	314,5	309,6
1970	42142	1273	2861	18440	13001	6567	128,5	14,3	83,1	158,3	209,6	242,0
1975	26255	535	1695	11844	7753	4428	77,2	6,5	49,5	94,8	116,0	136,5
1980	25807	573	990	11358	8434	4452	72,5	6,6	35,7	84,7	117,9	123,8
1985	21650	314	621	9226	7678	3811	58,2	3,3	24,7	66,3	98,7	108,8
1990	16136	225	421	6682	5818	2990	42,3	2,3	14,8	46,6	77,3	78,0
2000	11477	103	241	3978	4221	2934	29,7	1,4	7,2	28,0	47,2	62,4
2001	10672	124	199	3600	4052	2697	27,6	1,7	6,0	25,4	44,2	56,3
2002	10475	125	211	3203	4175	2761	27,4	1,8	6,4	23,1	44,8	56,8
2003	10124	100	184	3045	3968	2827	26,5	1,5	5,8	21,9	41,7	57,6
2004	9493	120	129	2836	3835	2573	24,9	1,9	4,2	20,3	39,5	51,7
2005	9269	99	156	2717	3760	2537	24,3	1,6	5,3	19,4	38,0	50,9
2006	8587	69	156	2529	3655	2178	22,5	1,1	5,5	18,0	36,4	42,8
2007	8614	74	135	2538	3762	2105	22,6	1,2	4,9	18,0	37,0	41,1
2008	8081	76	115	2248	3685	1957	21,2	<b>1,3</b>	4,3	15,9	35,8	38,1
2009	8236	99	131	2250	3704	2052	21,6	<b>1,7</b>	5,1	15,8	35,6	39,9
2010	7509	62	114	2086	3441	1806	19,7	<b>1,1</b>	4,6	14,6	32,8	34,9
2011	8478	111	130	2171	3895	2171	22,2	<b>1,9</b>	5,4	15,2	37,0	41,9
2012	7542	95	166	1996	3404	1881	19,6	<b>1,6</b>	7,3	13,8	32,1	34,8
2013	7250	116	113	1903	3241	1877	<b>18,8</b>	<b>2,0</b>	5,2	<b>13,2</b>	30,8	<b>33,7</b>

**100 X**



Zapadalność na gruźlicę wszystkich postaci w Polsce  
w latach 2004 – 2013 w grupach wieku  
Współczynniki na 100.000 ludności

Rok	Liczba zachorowań w grupach wieku						Współczynniki na 100 000 ludności w każdej grupie wieku					
	Razem	0-14	15-19	20-44	45-64	65+	Razem	0-14	15-19	20-44	45-64	65+
R A Z E M												
2004	9.493	120	129	2.836	3.835	2.573	24,9	1,9	4,2	20,3	39,5	51,7
2005	9.269	99	156	2.717	3.760	2.537	24,3	1,6	5,3	19,4	38,0	50,9
2006	8.587	69	156	2.529	3.655	2.178	22,5	1,1	5,5	18,0	36,4	42,8
2007	8.614	74	135	2.538	3.762	2.105	22,6	1,2	4,9	18,0	37,0	41,1
2008	8.081	76	115	2.248	3.685	1.957	21,2	1,3	4,3	15,9	35,8	38,1
2009	8.236	99	131	2.250	3.704	2.025	21,6	1,7	5,1	15,8	35,6	39,9
2010	7.509	62	114	2.086	3.441	1.806	19,7	1,1	4,6	14,6	32,8	34,9
2011	8.478	111	130	2.171	3.895	2.171	22,2	1,9	5,4	15,2	37,0	41,9
2012	7.542	95	166	1.996	3.404	1.881	19,6	1,6	7,3	13,8	32,1	34,8
2013	7.250	116	113	1.903	3.241	1.877	18,8	2,0	5,2	13,2	30,8	33,7

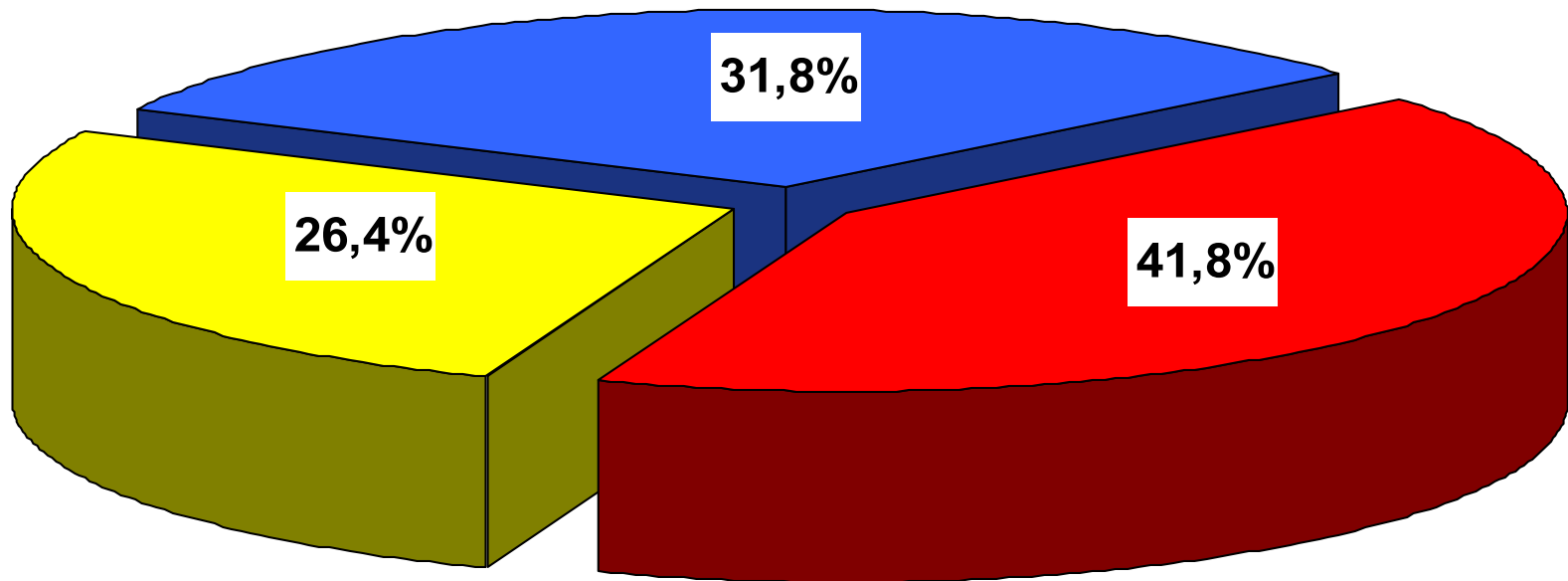
Zapadalność na gruźlicę wszystkich postaci w Polsce  
w latach 2004 – 2013 w grupach wieku  
Współczynniki na 100.000 ludności

Rok	Liczba zachorowań w grupach wieku						Współczynniki na 100 000 ludności w każdej grupie wieku					
	Razem	0-14	15-19	20-44	45-64	65+	Razem	0-14	15-19	20-44	45-64	65+
	W Z N O W Y											
2004	1.156	1	1	225	577	352	3,1	0,1	0,0	1,6	6,0	7,0
2005	1.075	1	4	233	510	327	2,8	0,0	0,1	1,7	5,2	6,6
2006	1.004	-	2	218	556	228	2,6	-	0,1	1,6	5,5	4,5
2007	1.047	3	7	207	571	259	2,8	0,1	0,3	1,5	5,6	5,1
2008	1.029	-	2	200	602	225	2,7	-	0,1	1,4	5,8	4,4
2009	975	-	5	202	538	230	2,6	-	0,2	1,4	5,2	4,5
2010	899	1	2	183	524	189	2,4	0,0	0,1	1,3	5,0	3,6
2011	963	-	3	192	556	212	2,5	-	0,1	1,4	5,3	4,1
2012	877	1	1	215	496	164	2,3	0,0	0,0	1,5	4,7	3,0
2013	847	-	3	198	493	153	2,2	-	0,1	1,4	4,7	2,7

Wznowy- 11,7% przypadków

# Struktura bakteriologiczna chorych na gruźlicę płuc zarejestrowanych w Polsce w 2013 roku

Gruźlica płuc / Pulmonary TB:	6.835	
Bakterioskopia i posiew (+)/ s+c+	2.859	/41,8/
Tylko posiew (+)/ only culture positive:	1.804	/26,4/
Not confirmed:	2.172	/31,8/



■ bakterioskopia i posiew+/s+c+ ■ tylko posiew (+) only culture positive ■ not confirmed

Zapadalność na gruźlicę płuc potwierdzoną  
bakteriologicznie w Polsce w latach 2004-2013 w grupach wieku

Rok	Liczba zachorowań w grupach wieku						Współczynniki na 100 000 ludności w każdej grupie wieku					
	Razem	0-14	15-19	20-44	45-64	65+	Razem	0-14	15-19	20-44	45-64	65+
2004	5.108	19	69	1.720	2.056	1.244	13,4	0,3	2,3	12,3	21,2	25,0
2005	5.169	16	92	1.722	2.057	1.282	13,6	0,3	3,2	12,3	20,8	25,7
2006	4.989	9	75	1.668	2.103	1.134	13,1	0,2	2,7	11,9	21,0	22,3
2007	5.200	20	78	1.686	2.261	1.155	13,7	0,3	2,8	11,9	22,3	22,6
2008	4.892	19	71	1.505	2.238	1.059	12,8	0,3	2,7	10,6	21,8	20,6
2009	5.035	13	77	1.547	2.252	1.146	13,2	0,2	3,0	10,9	21,7	22,3
2010	4.585	15	71	1.395	2.098	1.006	12,0	0,3	2,9	9,8	20,0	19,4
2011	5.327	19	70	1.525	2.466	1.247	13,9	0,3	2,9	10,7	23,4	24,1
2012	4.870	17	87	1.458	2.246	1.062	12,6	0,3	3,8	10,1	21,2	19,7
2013	4.663	13	56	1.389	2.133	1.072	12,1	0,2	2,6	9,6	20,2	19,2

# Gruźlica u dzieci

Liczba zachorowań 116 (95) → 1,6% zachorowań

62- gruźlica płuc; 54- gruźlica pozapłucna

Potwierdzenie bakteriologiczne- 17,2% ( 24,2%)

Woj. mazowieckie- 52 zachorowania; potwierdzenie  
4 przypadki (7,7%)

Ranking województw wg zapadalności na gruźlicę wszystkich postaci  
wśród dzieci (0-14 lat) w Polsce w 2013 roku  
Współczynnik na 100.000 dzieci

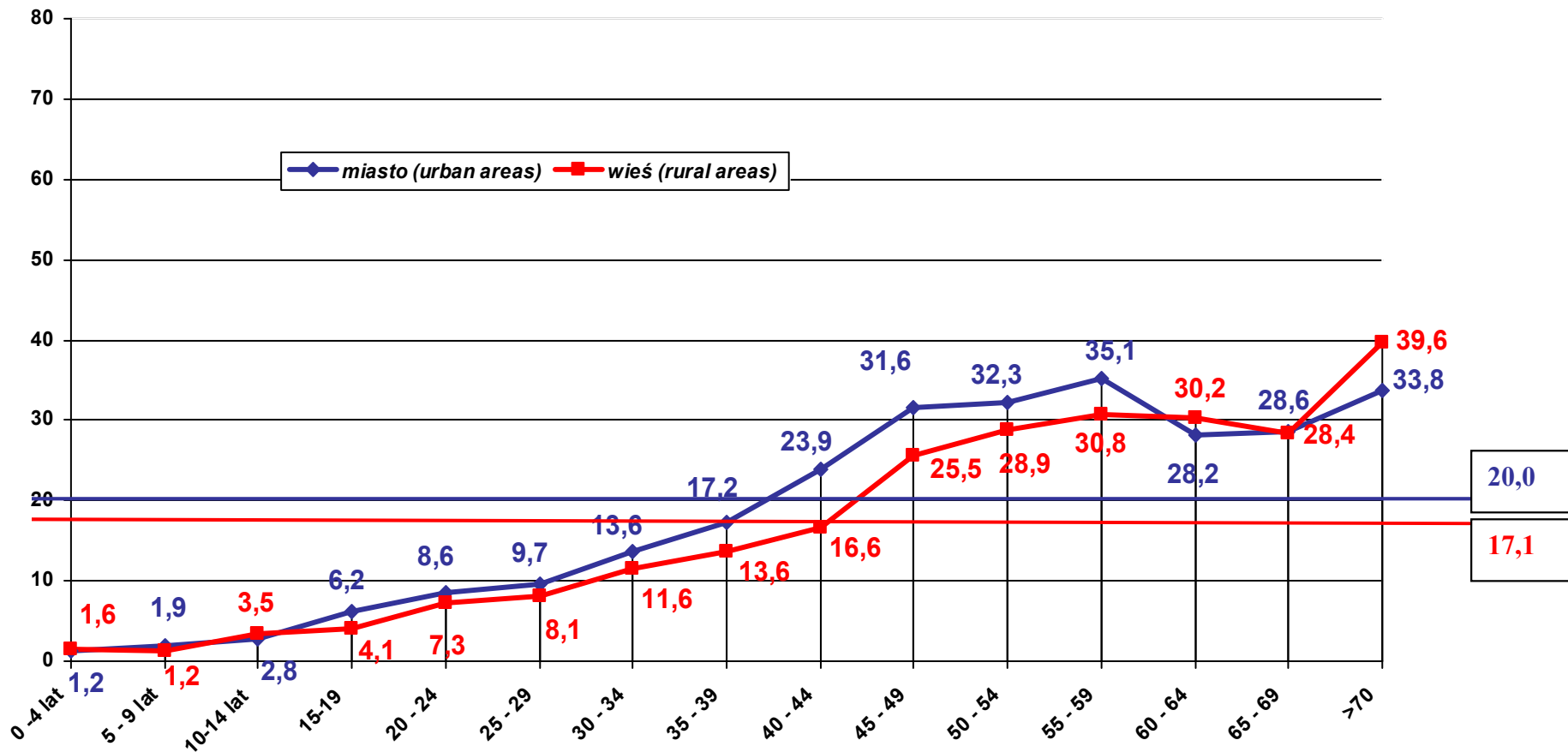
Województwa	Współczynniki	Ranking województw	Współczynniki
Polska	2,0	Polska	2,0
Dolnośląskie	0,2	Lubuskie	<b>0,0</b>
Kujawsko-pomorskie	0,9	Opolskie	<b>0,0</b>
Lubelskie	2,5	Podlaskie	<b>0,0</b>
Lubuskie	0,0	Dolnośląskie	0,2
Łódzkie	0,9	Podkarpackie	0,3
Małopolskie	1,3	Warmińsko-mazurskie	0,4
Mazowieckie	6,3	Zachodnio-pomorskie	0,4
Opolskie	0,0	Pomorskie	0,5
Podkarpackie	0,3	Wielkopolskie	0,5
Podlaskie	0,0	Kujawsko-pomorskie	0,9
Pomorskie	0,5	Łódzkie	0,9
Śląskie	4,4	Małopolskie	1,3
Świętokrzyskie	3,4	Lubelskie	2,5
Warmińsko-mazurskie	0,4	Świętokrzyskie	<b>3,4</b>
Wielkopolskie	0,5	Śląskie	<b>4,4</b>
Zachodnio-pomorskie	0,4	Mazowieckie	<b>6,3</b>

Ranking województw wg zapadalności na gruźlicę wszystkich postaci  
u młodzieży (15-19 lat) w Polsce w 2013 roku.  
Współczynnik na 100.000 młodocianych

Województwa	Współczynniki	Ranking województw	Współczynniki
Polska	5,2	Polska	5,2
Dolnośląskie	5,9	Zachodnio-pomorskie	1,0
Kujawsko-pomorskie	2,4	Warmińsko-mazurskie	1,1
Lubelskie	13,0	Pomorskie	1,5
Lubuskie	1,7	Lubuskie	1,7
Łódzkie	3,0	Podkarpackie	2,2
Małopolskie	3,5	Kujawsko-pomorskie	2,4
Mazowieckie	13,6	Podlaskie	2,7
Opolskie	3,6	Łódzkie	3,0
Podkarpackie	2,2	Małopolskie	3,5
Podlaskie	2,7	Opolskie	3,6
Pomorskie	1,5	Wielkopolskie	4,0
Śląskie	4,6	Śląskie	4,6
Świętokrzyskie	5,4	Świętokrzyskie	5,4
Warmińsko-mazurskie	1,1	Dolnośląskie	5,9
Wielkopolskie	4,0	Lubelskie	<b>13,0</b>
Zachodnio-pomorskie	1,0	Mazowieckie	<b>13,6</b>

# Zapadalność na gruźlicę wszystkich postaci wg miejsca zamieszkania i wieku w Polsce w 2013 roku.

Współczynniki na 100.000 ludności.





# Gruźlica w największych miastach Polski w 2013 roku → dane rejestru

Miasto	Ludność	Przypadki	Zapadalność	Zapadalność w województwie
M. st. Warszawa	1718219	395	<b>23,0</b>	22,1
Kraków	758940	98	12,9	16,7
Łódź	715360	144	20,1	22,8
Wrocław	631263	150	<b>23,8</b>	22,6
Poznań	549082	43	7,8	9,9

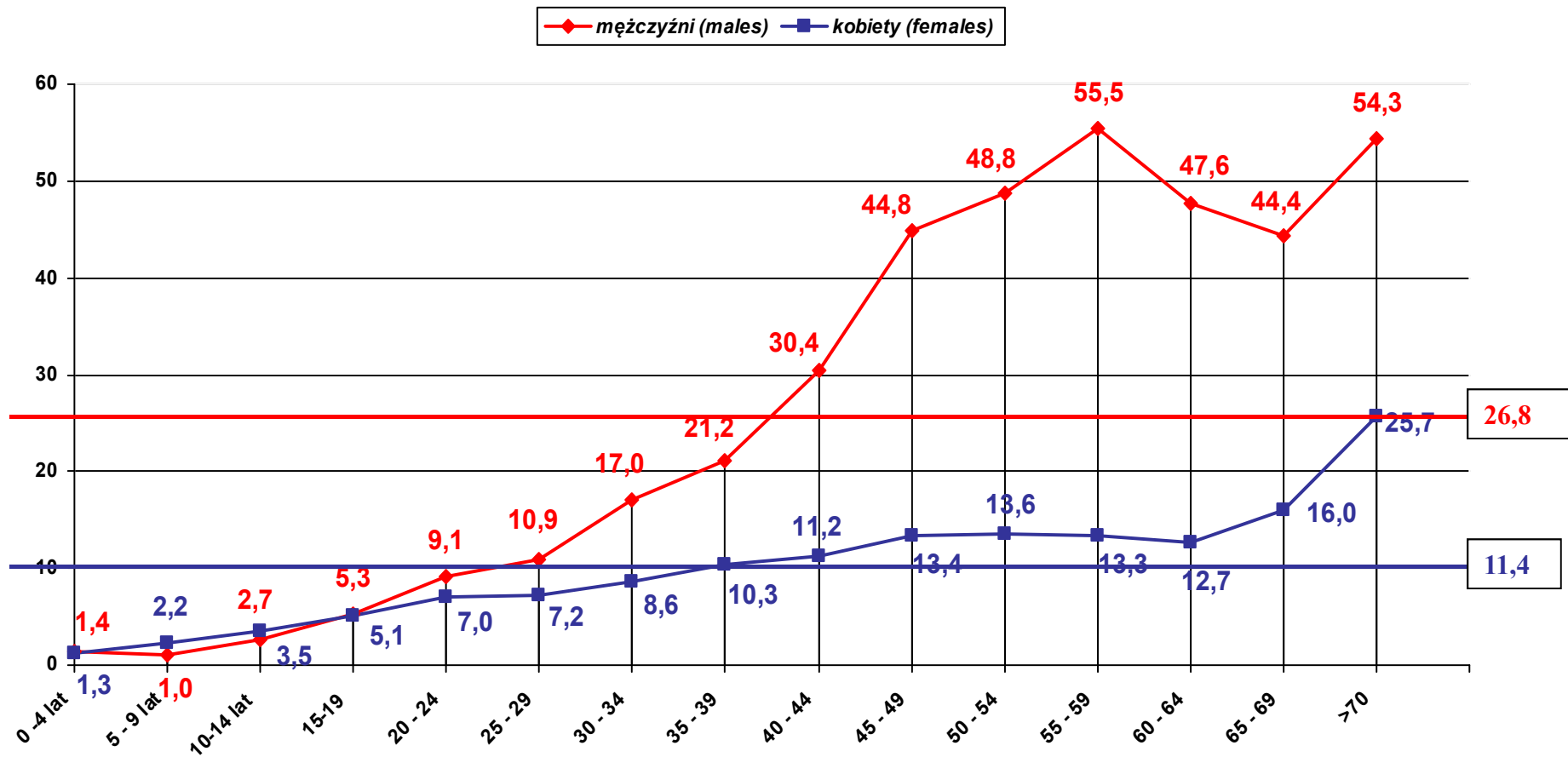
Ludność wg. GUS- stan na 30.06.2013 r.

Polska-18,8

## Ranking województw wg zapadalności na gruźlicę płuc w Polsce w roku 2013.

Województwa	Współczynniki	Ranking województw	Współczynniki
Polska	17,8	Polska	17,8
Dolnośląskie	21,2	Wielkopolskie	9,4
Kujawsko-pomorskie	15,6	Podlaskie	12,1
Lubelskie	25,5	Podkarpackie	12,4
Lubuskie	19,7	Warmińsko-mazurskie	12,4
Łódzkie	22,0	Zachodnio-pomorskie	13,4
Małopolskie	15,9	Pomorskie	14,6
Mazowieckie	20,7	Kujawsko-pomorskie	15,6
Opolskie	16,1	Małopolskie	15,9
Podkarpackie	12,4	Opolskie	16,1
Podlaskie	12,1	Lubuskie	19,7
Pomorskie	14,6	Mazowieckie	20,7
Śląskie	21,9	Dolnośląskie	21,2
Świętokrzyskie	23,5	Śląskie	21,9
Warmińsko-mazurskie	12,4	Łódzkie	22,0
Wielkopolskie	9,4	Świętokrzyskie	23,5
Zachodnio-pomorskie	13,4	Lubelskie	25,5

# Zapadalność na gruźlicę wszystkich postaci wg płci i wieku w Polsce w 2012 roku. Współczynniki na 100.000 ludności



Ranking województw wg zapadalności na gruźlicę wszystkich postaci  
wg płci - mężczyźni - w Polsce w roku 2013.  
Współczynniki na 100.000 mężczyzn.

Województwa	Współczynniki	Ranking województw	Współczynniki
Polska	26,8	<b>Polska</b>	<b>26,8</b>
Dolnośląskie	32,8	Wielkopolskie	<b>13,8</b>
Kujawsko-pomorskie	24,7	Podlaskie	17,8
Lubelskie	36,7	Podkarpackie	18,2
Lubuskie	27,9	Warmińsko-mazurskie	18,3
Łódzkie	33,3	Zachodnio-pomorskie	20,8
Małopolskie	23,3	Pomorskie	23,0
Mazowieckie	30,5	Małopolskie	23,3
Opolskie	24,4	Opolskie	24,4
Podkarpackie	18,2	Kujawsko-pomorskie	24,7
Podlaskie	17,8	Lubuskie	27,9
Pomorskie	23,0	Mazowieckie	30,5
Śląskie	35,5	Dolnośląskie	32,8
Świętokrzyskie	33,7	Łódzkie	33,3
Warmińsko-mazurskie	18,3	Świętokrzyskie	33,7
Wielkopolskie	13,8	Śląskie	35,5
Zachodnio-pomorskie	20,8	Lubelskie	<b>36,7</b>

Ranking województw wg zapadalności na gruźlicę wszystkich postaci  
wg płci - kobiety - w Polsce w roku 2013. Współczynniki na 100.000 kobiet.

Województwa	Współczynniki	Ranking województw	Współczynniki
Polska	11,4	<b>Polska</b>	<b>11,4</b>
Dolnośląskie	13,2	<b>Wielkopolskie</b>	<b>6,2</b>
Kujawsko-pomorskie	9,0	Zachodnio-pomorskie	7,3
Lubelskie	18,6	Podlaskie	7,5
Lubuskie	13,3	Podkarpackie	8,2
Łódzkie	13,2	Pomorskie	8,4
Małopolskie	10,5	Warmińsko-mazurskie	8,4
Mazowieckie	14,5	Kujawsko-pomorskie	9,0
Opolskie	9,2	Opolskie	9,2
Podkarpackie	8,2	Małopolskie	10,5
Podlaskie	7,5	Śląskie	13,1
Pomorskie	8,4	Dolnośląskie	13,2
Śląskie	13,1	Łódzkie	13,2
Świętokrzyskie	15,4	Lubuskie	13,3
Warmińsko-mazurskie	8,4	Mazowieckie	14,5
Wielkopolskie	6,2	Świętokrzyskie	15,4
Zachodnio-pomorskie	7,3	<b>Lubelskie</b>	<b>18,6</b>

Gruźlica wśród obywateli cudzoziemskich zarejestrowanych w Polsce w 2013 roku wg  
płci, wieku  
i historii poprzedniego leczenia.

		Grupy wieku					
		0-14	15-19	20-44	45-64	65+	Razem
Nowe zachor.	M – M	5	0	18	11	1	35
	K – F	0	0	5	3	2	10
	R - T	5	0	23	14	3	45
Wznowy	M – M	0	0	5	1	0	6
	K – F	0	0	1	0	0	1
	R - T	0	0	6	1	0	7
Ogółem	M – M	5	0	23	12	1	41
	K – F	0	0	6	3	2	11
	R - T	5	0	29	15	3	52

# Gruźlica MDR-TB w Polsce w 2013 roku

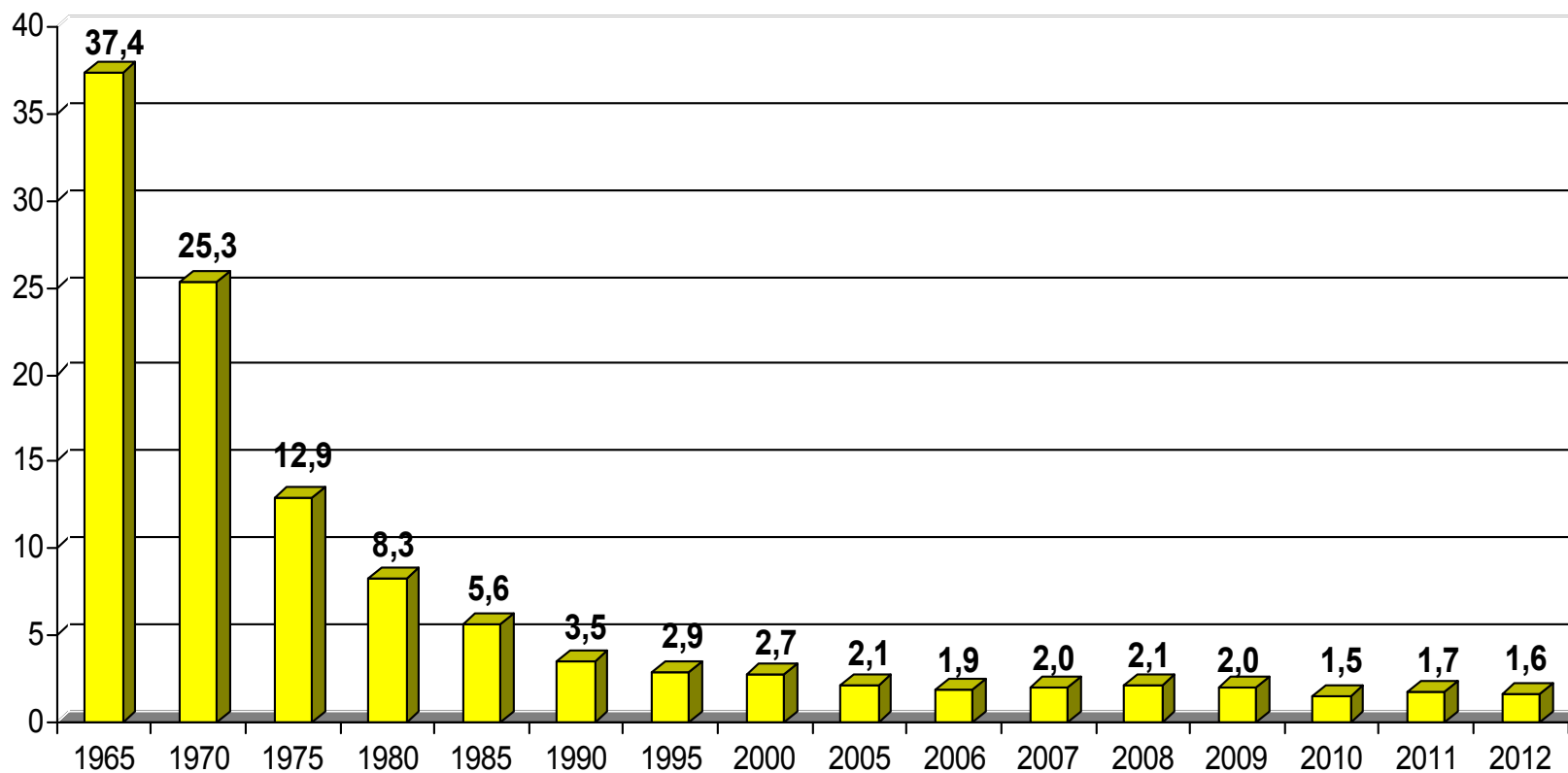
Liczba przypadków → 40

Liczba cudzoziemców → 8

Liczba chorych ze znanym wynikiem lekowrażliwości  
→ 4470 (92,6% wszystkich z dodatnim wynikiem  
posiewu)

Odsetek **MDR-TB-0,9%**

## Umieralność z powodu gruźlicy w Polsce w latach 1965-2012. Współczynniki na 100.000 ludności.



Zgon 630 osób z powodu TB



**Umieralność z powodu gruźlicy wszystkich postaci w Polsce wg grup wieku w latach 1950-2012.  
Współczynniki na 100.000 ludności.**

	W grupach wieku						W grupach wieku					
	Razem	0 - 14	15 - 19	20 - 44	45 - 64	65+	Razem	0 - 14	15 - 19	20 - 44	45 - 64	65+
	Liczby bezwzględne						Współczynniki					
1950	26.265	3.056	1.647	12.070	7.727	1.765	105,8	41,9	68,3	128,5	174,5	135,9
1955	14.828	1.413	365	5.164	6.012	1.874	54,4	16,7	15,9	52,4	115,8	125,4
1960	11.602	408	85	3.562	5.371	2.176	39,2	4,1	4,4	35,0	92,2	127,6
1965	11.768	120	35	2.539	5.312	3.762	37,4	1,2	1,2	23,5	90,2	175,3
1970	8.306	38	21	1.131	3.313	3.803	25,3	0,4	0,6	9,7	53,4	140,2
1975	4.372	16	8	440	1.539	2.369	12,9	0,2	0,2	3,5	23,0	73,0
1980	2.945	3	3	352	1.070	1.517	8,3	0,0	0,1	2,6	15,0	42,2
1985	2.005	4	-	222	782	997	5,4	0,0	-	1,6	10,1	28,5
1990	1.349	1	2	166	542	638	3,5	0,0	0,1	1,2	7,2	16,6
1995	1.130	1	-	195	467	467	2,9	0,0	-	1,4	5,9	10,9
2000	<b>1.041</b>	-	-	138	417	486	2,7	-	-	1,0	4,7	10,3
2007	744	1	-	92	359	292	2,0	0,02	-	0,7	3,5	5,7
2008	810	1	-	93	403	313	2,1	0,02	-	0,7	3,9	6,1
2009	743	1	-	89	355	298	2,0	0,02	-	0,6	3,4	5,8
2010	575	-	-	79	284	212	1,5	-	-	0,6	2,7	4,1
2011	640	3	1	77	303	256	1,7	0,1	0,04	0,5	2,8	4,9
2012	<b>630</b>	-	-	69	322	239	1,6	-	-	0,5	3,0	4,4

Umieralność z powodu gruźlicy wg lokalizacji zmian, wieku, płci i miejsca zamieszkania  
w Polsce w 2012 roku

Współczynniki na 100.000 ludności.

	Gruźlica (TB)					
	Liczba zgonów			Współczynniki		
	Płuc	Pozapłucna	Razem	Płuc	Pozapłucna	Razem
Ogółem	616	14	630	1,6	0,04	1,6
0-14	0	0	0	-	-	-
15-19	0	0	0	-	-	-
20-44	65	4	69	0,5	0,03	0,5
45-64	319	3	322	3,0	0,03	3,0
65+	232	7	239	4,3	0,1	4,4
Mężczyźni	473	7	480	2,5	0,04	<b>2,6</b>
Kobiety	143	7	150	0,7	0,04	<b>0,8</b>
Miasto	378	11	389	1,6	0,05	1,7
Wieś	238	3	241	1,6	0,02	1,6

**Wyniki leczenia chorych na gruźlicę płuc potwierdzoną w badaniu bakteriologicznym zarejestrowanych w Polsce w 2011 roku.**

